

C NTEC[®]

**Richtige Werkzeugwahl für den effektiven Einsatz
unserer Schleifmaschinen für die
Untergrundvorbereitung, Reinigung und Sanierung von
Estrich- oder Betonoberflächen und für das Entfernen
oder Anschleifen von Beschichtungen**



Contec Maschinenbau und Entwicklungstechnik GmbH
Hauptstraße 146 D-57518 Alsdorf Tel.: 02741-9344-0 Fax: -29
www.contecgmbh.com

MK 2019 - Änderungen vorbehalten!

Untergrundvorbereitung – Empfehlungen und Tipps zum Einsatz unserer Schleiftechnik

Vor dem Einsatz von Maschinen zur Untergrundbearbeitung ist eine möglichst genaue Analyse des zu bearbeitenden Untergrundes durchzuführen.

Hierbei gilt es die eigentliche Struktur, Festigkeit und Dicke bzw. den Aufbau verschiedener Schichten des Untergrundes festzustellen.

Kenntnisse über die Einbauart des Untergrundes bezüglich Verbunds, schwimmend auf Trennlage oder Dämmstoff sind unbedingt erforderlich.

Hier unsere Checkliste:

Prüfen Sie Art des Belags (Teppichbelag, Beschichtung, Kleber, Estrich, Beton usw.)

Handelt es sich um einen einschichtigen Aufbau oder sind mehrere Material-Schichten oder zu entfernen? Möglicherweise ist es notwendig, Flächen in verschiedenen Bearbeitungsverfahren effizient zu bearbeiten (z.B. Strippen - Fräsen - Schleifen- Kugelstrahlen).

Klären Sie den Untergrundaufbau (fest, schwimmend auf Trennlage oder auf Dämmung...).

Gibt es Einbauteile im Boden (Armierung, Fußbodenheizungen, Anker, Dübel usw.)?

Sind Schutzmaßnahmen gegen Staub oder Lärm erforderlich?

Klären Sie unbedingt die Vorort-Stromversorgung (Verfügbarkeit Licht- oder Kraftstrom in ausreichender Stärke, Kabellängen, Absicherung...).

Wie ist die Zugänglichkeit im Gebäude? Gibt es Tore, Rampen, Aufzüge?

Prüfen Sie die maximale Deckenlasten beim Einsatz schwerer Gerätetechnik.

Organisieren Sie unbedingt vorab die Entsorgung des anfallenden Schleifstaubs.

Sind Ihre Geräte in Ordnung? Verfügen Sie über ausreichend Schleif- oder Werkzeuge? Benötigen Sie evtl. Spezialwerkzeuge zum Wechseln von Verschleißteilen? Prüfen Sie auch alle benötigten elektrischen Zuleitungen und Verteiler.

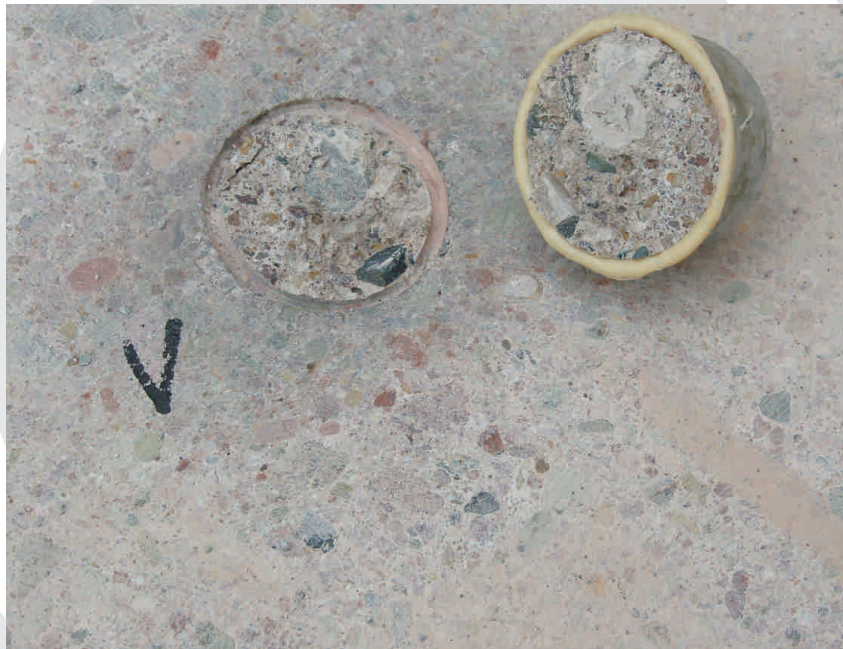
Anschleifen von weichen Estrichen und Betonen im Zuge der Untergrundvorbereitung

Beseitigen von kleinen Unebenheiten oder Übergängen.
Vorbereitung der Oberfläche zur Aufnahme von Beschichtungen, Klebern
und Spachtelmassen oder Estrichen im Verbund (Haftzugwert, saugfähiger
Untergrund...).



Diamantwerkzeugsatz CA 2 „Abrassiv“ für Alpha (4), Omega 400-450 (6), Omega 700 (9/15), Delta (12), Predator (16)

- Segment mit harter Bindung, Körnung 40-70, hochkonzentriert.
- Zum schnellen Anschleifen von weichen Estrichen und Betonen im Zuge der Untergrundvorbereitung (Kornschliff, Entfernen von Betonschlämme und losen Materialien) oder Abtrag kleiner Unebenheiten, Farb- oder Putzresten usw.
- Mittleres Schleifbild, sehr schnittig.
- Für Nass- und Trockenschliff.



Anschleifen von harten Estrichen und Betonen im Zuge der Untergrundvorbereitung

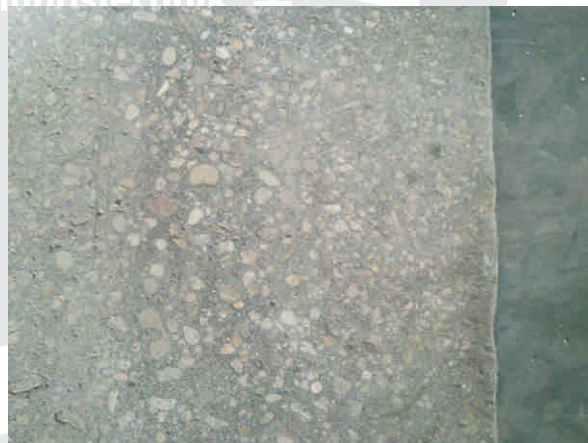
Beseitigen von kleinen Unebenheiten oder Übergängen.
Vorbereitung der Oberfläche zur Aufnahme von Beschichtungen, Klebern
und Spachtelmassen oder Estrichen im Verbund (Haftzugwert, saugfähiger
Untergrund...).

Diamantwerkzeugsatz VS 2 „Hart“ für Alpha (4), Omega 400-450 (6), Omega 700 (9/15), Delta (12), Predator (16)

- Segment mit harter Bindung, Körnung 40-70, hochkonzentriert.
- Zum schnellen Anschleifen von weichen Estrichen und Betonen
im Zuge der Untergrundvorbereitung (Kornschliff, Entfernen von
Betonschlämme und losen Materialien) oder Abtrag kleiner
Unebenheiten Farb- oder Putzresten usw.
 - Mittleres Schleifbild, sehr schnittig.
 - Für Nass- und Trockenschliff.



Achtung! - ungeeignet für
weiche Estriche / Betone oder
abgesandete (Quarz-)
Oberflächen.



Entfernen von elastischen Materialien, Klebern, Beschichtungen und Spachtelmassen

„Schälwerkzeug“ für die Entschichtung - hoch aggressiv zum Abtragen elastischer Kleber usw. Ideal für die Entkernung, Sanierung und Vorbereitung der Oberfläche zur Aufnahme von Beschichtungen, Klebern und Spachtelmassen oder Estrichen im Verbund (Haftzugwert, saugfähiger Untergrund...).



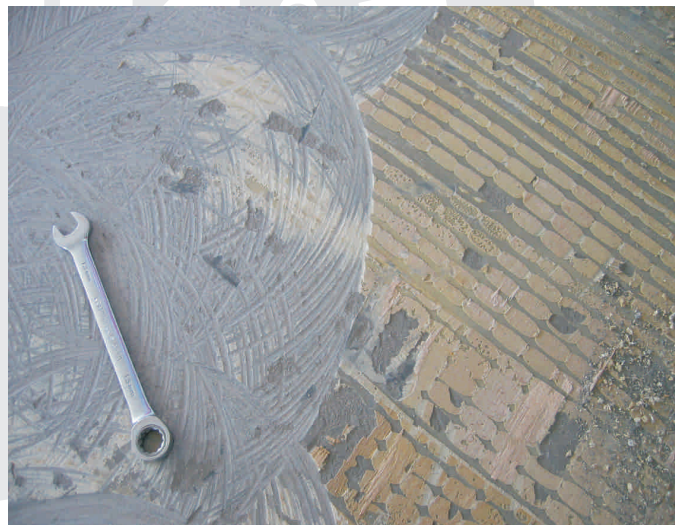
Diamantwerkzeugsatz PKD-Plättchen „rechts/links“ für Alpha (4 PR), Omega 400-450 (6 PR), Omega 700 (9 oder 15 PR), Delta (je 6 x PL/PR), Predator (je 8 PL/PR)

- zum Abtrag und Schälen hoch elastischer PU-Beschichtungen weicher Kleber, elastischer Spachtelmassen, Teppichreste oder Beschichtungen (Abtrag und Kornschliff für perfekte Haftung im Zuge der Untergrundvorbereitung)

- Sehr aggressiv!

- Extrem grobes Schleifbild, hohe Standzeit.

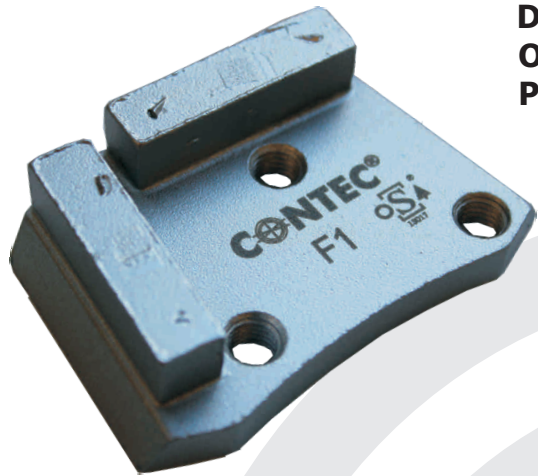
Achtung! Ungeeignet für harte Estriche/Betone.
Laufriichtung beachten!



Entfernen harter Kleber, Kunstharzbeschichtungen oder Spachtelmassen

Allroundwerkzeug für die Entschichtung - aggressiv beim Abtrag von alten, ausgehärteten Klebern, Spachtelmassen usw. Ideal für die Entkernung, Sanierung und Vorbereitung der Oberfläche zur Aufnahme von Beschichtungen, Klebern und Spachtelmassen oder Estrichen im Verbund (Haftzugwert, saugfähiger Untergrund...).

Diamantwerkzeugsatz PKD-Splitt „F1“ für Alpha (4), Omega 400-450 (6), Omega 700 (9/15), Delta (12), Predator (16)



- Zum Schleifen von Betonböden, Estrichen und harten Beschichtungen (Abtrag und Kornschliff für perfekte Haftung im Zuge der Untergrundvorbereitung).
- Zum Entfernen von harten Spachtelmassen, Beschichtungen (PU/Epoxy), Farbanstrichen oder ausgehärteten Klebern und Kleberresten
- Aggressiv und vielseitig einsetzbar
- Grobes Schleifbild, hohe Standzeit
- Für Nass- und Trockenschliff.

Achtung! Bedingt geeignet für weiche Estriche und Kleber.



Entfernen elastischer Kleber, Kunstharzbeschichtungen oder Spachtelmassen

Spezialwerkzeug für die Entschichtung - aggressiv beim Abtrag von Spezialbeschichtungs-Systemen (z.B. OS im Parkhaus), ausgehärteten Klebern, usw. Ideal für die Entkernung, Sanierung und Vorbereitung der Oberfläche zur Aufnahme von Beschichtungen, Klebern und Spachtelmassen oder Estrichen im Verbund (Haftzugwert, saugfähiger Untergrund...).



Diamantwerkzeugsatz PKD-Viertel „rechts/links“ für Alpha (4 VR), Omega 400-450 (6 VR), Omega 700 (9 oder 15 VR), Delta (je 6 x PL/PR), Predator (je 8 x PL/PR)

- Zum Abtrag und Schälen von elastischen Beschichtungen, Fussbodensystemen und Spachtelmassen (Abtrag und Kornschliff für perfekte Haftung im Zuge der Untergrundvorbereitung).
 - Sehr aggressiv.
- Grobes Schleifbild aber feineres Schleifbild als PKD-Plättchen.
 - Hohe Standzeit.
 - für Nass- und Trockenschliff.

Achtung! Ungeeignet für harte Estriche und Betone.
Laufriichtung beachten!



Anschleifen, Reinigen und Polieren von Betonen, Estrichen, Beschichtungen, Natursteinböden und Terrazzo

Reinigungs- oder Sanierungsschliff für Betone, Terrazzo, Granit, Marmor usw.
Vorbereitung der Oberfläche zur Aufnahme von Beschichtungen (Weißbruchschliffe)

Kunststoffgebundenes Diamant-Pad „Polyflex“ passend für Alpha, Omega 450, Orbiter und Predator

- Entfernung von Zementschleier, Farb- oder Putzresten usw. im Zuge der Grundreinigung oder Sanierung
- Anschleifen von Beschichtungen in den „Weißbruch“ für beste Verbundergebnisse
- Grobschliff oder Polieren, Lieferung in den Körnungen 30 bis 3.500 und Arbeits-Durchmesser 230 und 432 mm
 - Für Nass- und Trockenschliff.
- Robustes Schleifpad für Klettaufnahme (Velcro)
- Hoch flexibler Neopren-Grundkörper



Diamantfaser-Schleifpad „Abralux“ für Hochglanz bei Terrazzo-, Designestriche oder Natursteinböden

- Bestens geeignet für Untergrund vorbereitende Schliffe und zur der Reinigung von Industrieböden.
- Lieferung in den Körnungen 30 bis 3.500 für Arbeits-Durchmesser 230 und 432 mm
 - Passend für viele Schleifmaschinen.
 - Für Nass- und Trockenschliff.